



# **PRESENTAZIONE**

**centro di ricerca interuniversitario  
sui servizi di pubblica utilità**

**Autore: CRISP**  
Milano, 2009

Università degli Studi di Milano - Bicocca  
Edificio U9, 2° piano  
Viale dell'Innovazione, 10  
20126 Milano, Italia

Tel: (+39) 02 6448 5841  
Fax: (+39) 02 70056 9114  
e-mail: [crisp@crisp-org.it](mailto:crisp@crisp-org.it)  
web: [www.crisp-org.it](http://www.crisp-org.it)

# CONTENUTI



- Il Crisp
- Obiettivi
- Caratteristiche distintive
- Approccio scientifico
- Modello di analisi
- Linee principali di ricerca
- Organizzazione
- Partnership

# IL CRISP

Il Centro di Ricerca Interuniversitario sui Servizi di Pubblica utilità si è costituito nel 1997 e rappresenta un network accademico interdisciplinare composto da numerosi professori e ricercatori finalizzato a condurre ricerche e studi di alto profilo relativi al mondo dei servizi pubblici.

## MISSION

**“Ricerca e innovazione nella  
progettazione, management e valutazione  
dei servizi di pubblica utilità  
per la crescita e lo sviluppo del capitale umano”**

Attualmente il CRISP ha sede amministrativa presso l'edificio U7, all'interno del complesso dell'Università degli Studi di Milano – Bicocca



# OBIETTIVI



1. Promuovere, sviluppare e coordinare programmi di ricerca e di studio relativi alla scienza dei servizi.
2. Favorire lo scambio di informazioni tra ricercatori del settore, anche con altri istituti o dipartimenti universitari, con organismi di ricerca di enti pubblici o privati nazionali e internazionali.
3. Stimolare iniziative di collaborazione interdisciplinari.
4. Prestare particolare attenzione agli aspetti del trasferimento di conoscenze e metodologie avanzate mediante corsi di formazione, seminari e convegni, assegnazione di borse di studio.

# CARATTERISTICHE DISTINTIVE



## Competenze multidisciplinari






- Economiche / aziendali
- Tecnologie dell'informazione
- Statistiche
- Giuridiche

## Competenze globali

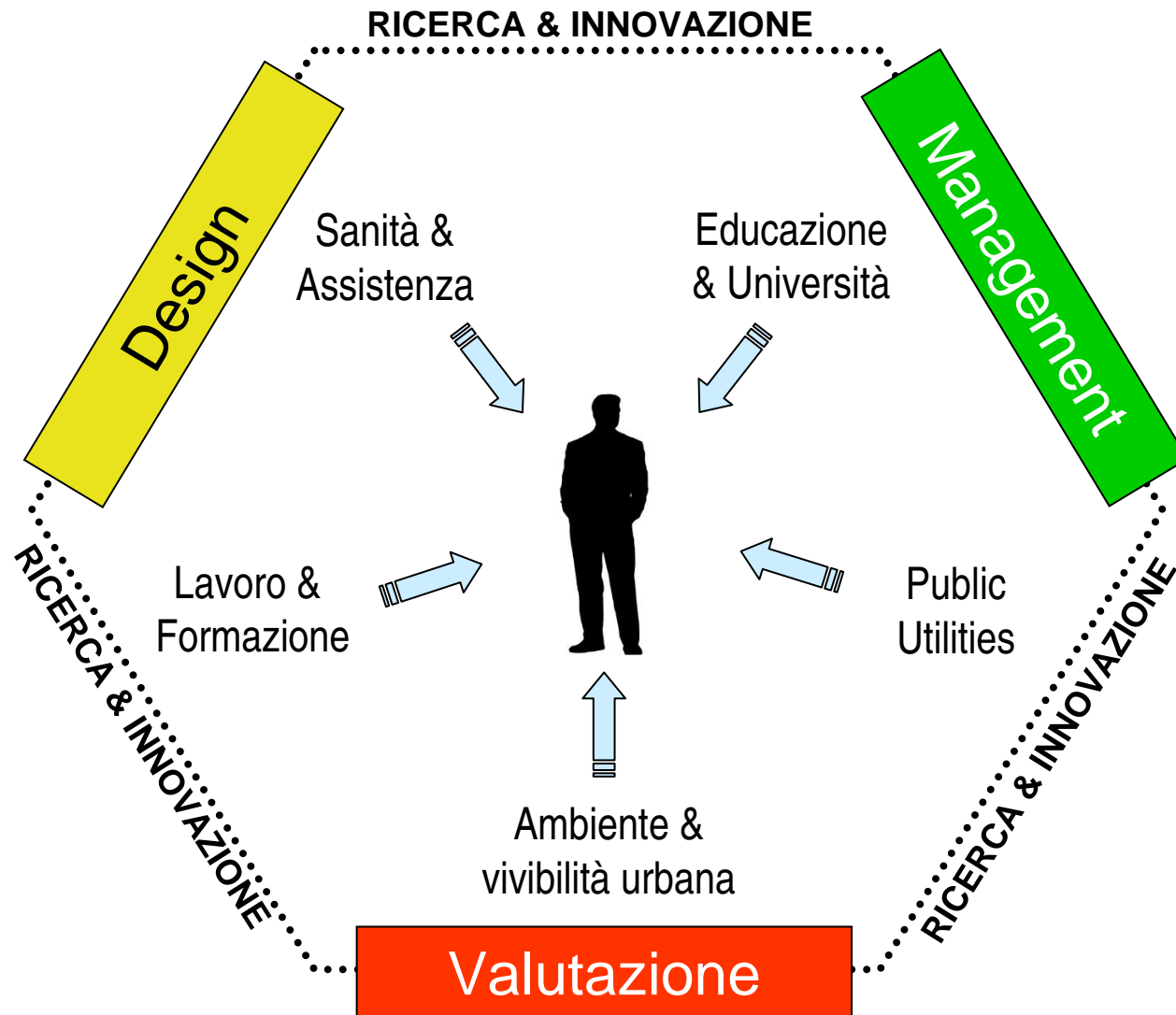
- Metodologiche
- Applicative
- Management
- Legislative



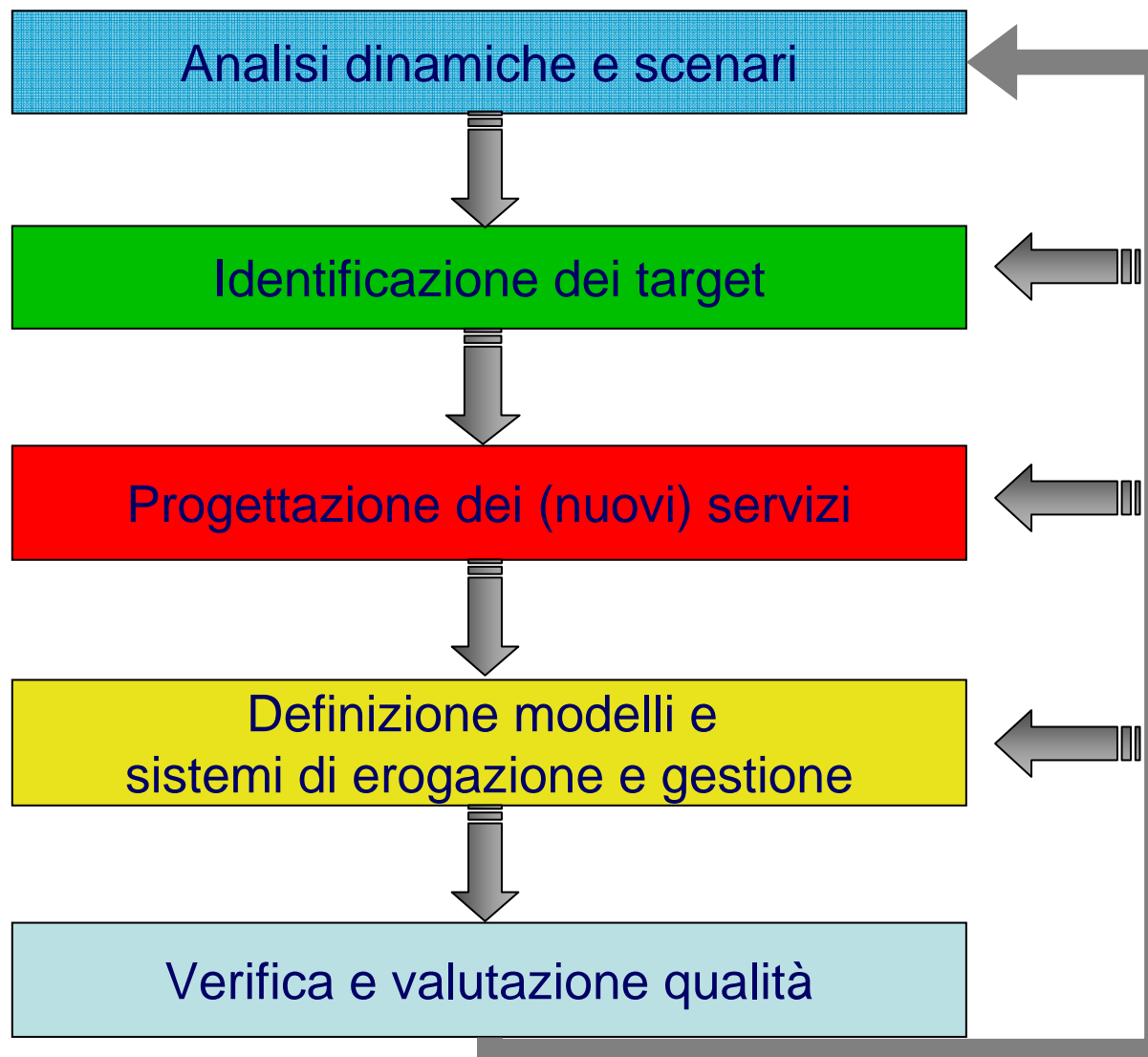
## I servizi di pubblica utilità trattati dal CRISP

-  **Formazione e lavoro**
-  **Sanità e assistenza**
-  **Ambiente e vivibilità urbana**
-  **Educazione e università**
-  **Public Utilities**

# APPROCCIO SCIENTIFICO



# MODELLO DI ANALISI



# LINEE PRINCIPALI DI RICERCA



## Capitale umano (analisi, valutazione, sviluppo)

- A livello del sistema **paese**
- A livello del **territorio**
- A livello della **azienda**



## Science services (progettazione, gestione, sistemi)

- Metodologie di progetto dei **sistemi informativi federati**
- Sistemi di **supporto alle decisioni** sulle politiche di definizione e di gestione dei servizi di pubblica utilità
- **Management**, sviluppo aziendale e governo delle istituzioni



## Valutazione e qualità (modelli e sistemi)

- Valutazione della efficienza dei processi di **delivery dei servizi**
- Valutazione della efficacia dei servizi dal **punto di vista dell'utente** e della crescita del capitale umano

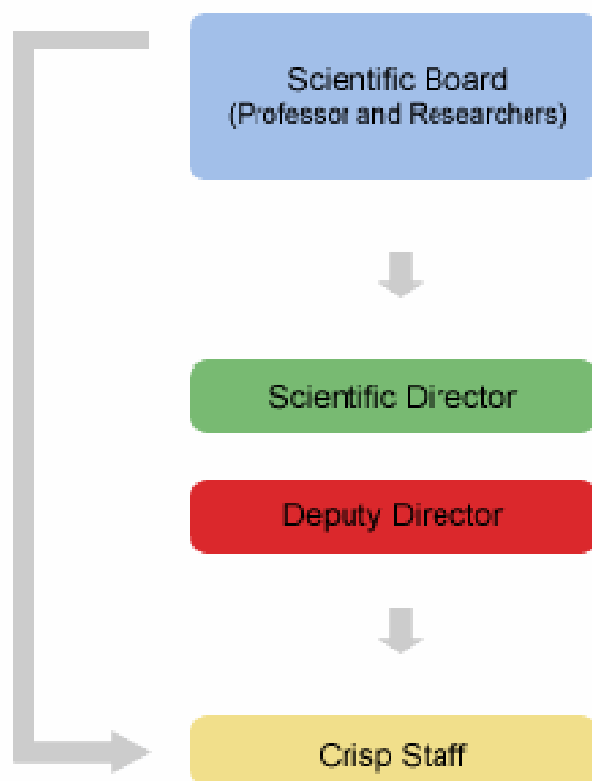


## Design istituzionale (normative, leggi, nuovi assetti amministrativi)

# ORGANIZZAZIONE



Dato il carattere **multidisciplinare** dei servizi di pubblica utilità, il centro si organizza secondo le **aree di interesse** dei docenti, in modo da individuare un responsabile per ciascuna area e nel contempo preservare un **alto grado di flessibilità** nello sviluppo delle ricerche.



Il CRISP è diretto da **Consiglio Scientifico**.  
**Afferiscono al CRISP più di 50 docenti e ricercatori** appartenenti ai principali atenei italiani.

**Prof. Mario Mezzanzanica**

[mario.mezzanzanica@unimib.it](mailto:mario.mezzanzanica@unimib.it)

**Prof. Dario Cavenago**

[dario.cavenago@unimib.it](mailto:dario.cavenago@unimib.it)

**Dott. Stefano Rizza** - management and communication

[stefano.rizza@crisp-org.it](mailto:stefano.rizza@crisp-org.it)

**Ing. Lucia Valsecchi** – office manager and administration

[lucia.valsecchi@unimib.it](mailto:lucia.valsecchi@unimib.it)

# PARTNERSHIP



Più di 40 progetti di ricerca realizzati



Ministero del Lavoro e della Previdenza Sociale



Ministero dell'Università e della Ricerca

Piazza Kennedy, 20 - 00144 Roma - Tel. 0697721



# INFORMAZIONI

---



**Web:** [www.crisp-org.it](http://www.crisp-org.it)

**E-mail:** [crisp@crisp-org.it](mailto:crisp@crisp-org.it)

**Tel:** (+39) 02 6448 2180

**Fax:** (+39) 02 70056 9114

